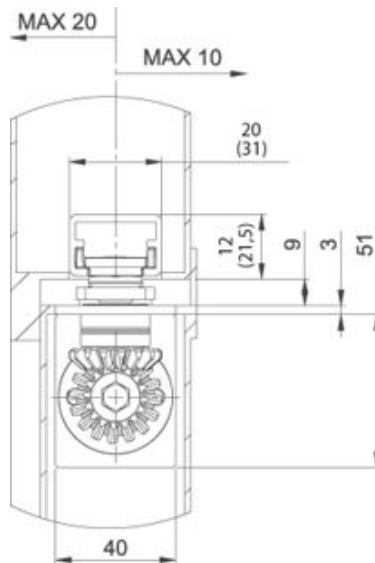
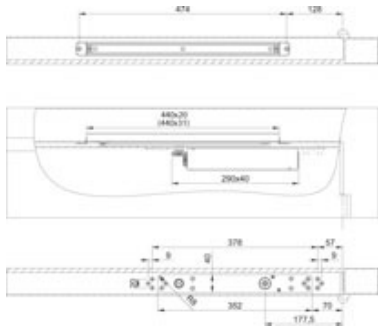


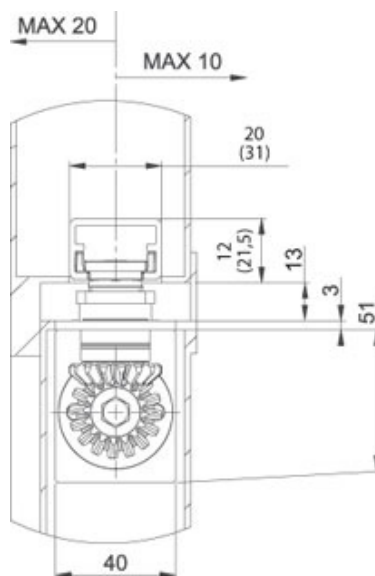
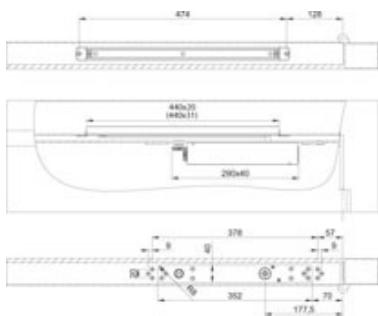
# Einbaudetails

## Anschlagmaße



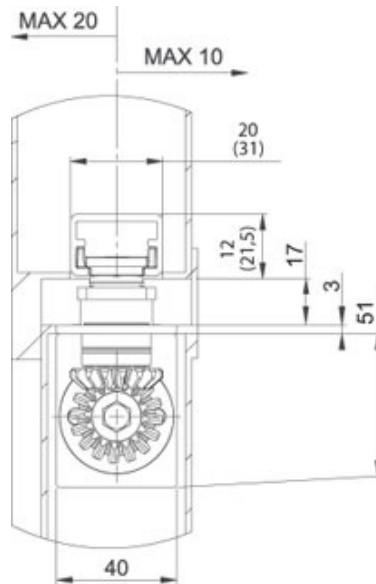
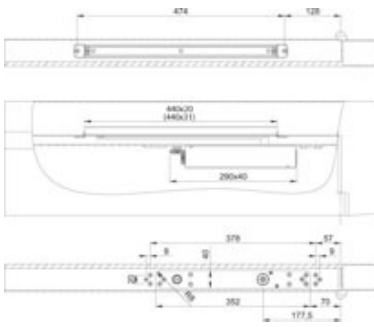
DIN rechts abgebildet  
DIN links spiegelbildlich

## Einbaumaße mit 4 mm Achsverlängerung



DIN rechts abgebildet  
DIN links spiegelbildlich

## Einbaumaße mit 8 mm Achsverlängerung



DIN rechts abgebildet  
DIN links spiegelbildlich

## Rastfeststelleinheit A152 (nicht an Feuer- und Rauchschtüren verwendbar)



Rastfeststelleinheit zur mechanischen Feststellung, von Türen die zeitweise offen gehalten werden sollen.  
Einfache Bestückung der verdecktliegenden Gleitschiene G893.  
Türfeststellung bis zu einem Öffnungswinkel von max. 120°.  
Haltekraft stufenlos einstellbar.  
Verwendung an Feuer- und Rauchschtüren nicht zulässig.

## Öffnungsdämpfung A153



Öffnungsdämpfung zum mechanischen Schutz von Gleitschiene und Schließerkörper, sowie angrenzender Wände.  
Einfache Bestückung der verdecktliegenden Gleitschiene G893, ersetzt jedoch nicht den Türstopper.

## Feststellvorrichtung A156 (nicht an Feuer- und

## Rauchschutztüren verwendbar)



Rastfeststelleinheit zur mechanischen Feststellung, von Türen die zeitweise offen gehalten werden sollen.  
Einfache Montage in Gleitschiene G892.  
Verwendung an Feuer- und Rauchschutztüren nicht zulässig.

## Öffnungsdämpfer A157



Öffnungsdämpfung zum mechanischen Schutz von Gleitschiene und Schließerkörper, sowie angrenzender Wände.  
Einfache Montage in der verdecktliegenden Standardgleitschiene G892, ersetzt jedoch nicht den Türstopper.

## Montageplatte A162



Befestigungsplatten-Set für Metalltüren.