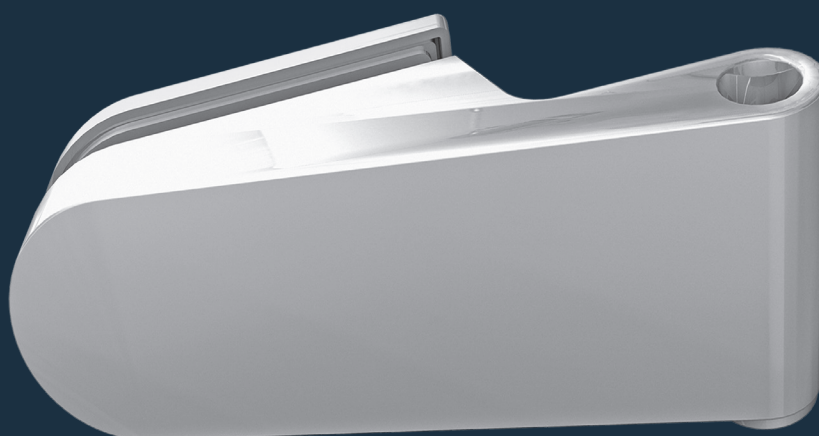
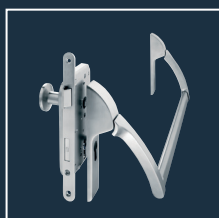
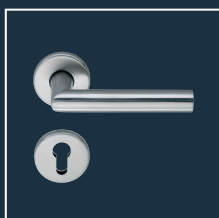
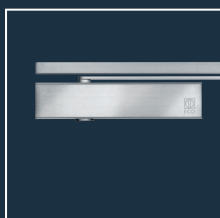


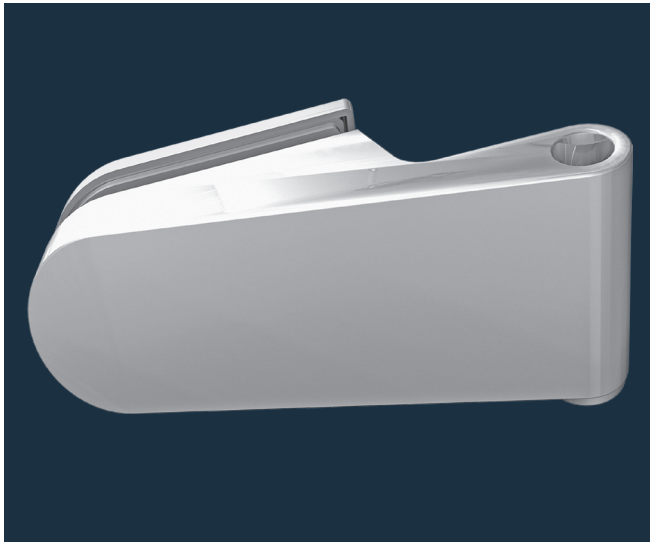


# ECO Glastürbeschläge ■ Bänder Produktinformation



## ■ SYSTEMTECHNIK FÜR DIE TÜR



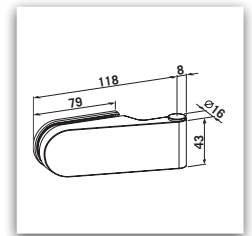


**Türbänder aus Aluminium, oder Zink-Druckguss für Glastüren · mit Befestigungsmaterial**

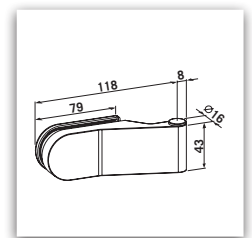
- DIN-Links / DIN-Rechts verwendbar
- Geeignet für 8 mm - 10 mm Glasstärke (ESG)
- Falztiefe beim 2-teiligen Band = 24 mm bei 8 mm, 26 mm bei 10 mm Glas
- Falztiefe beim 3-teiligen Band = 24 mm bei 8 mm, 26 mm bei 10 mm Glas
- Edelstahlschrauben M6
- Kombinierbar mit Standard Rahmenteilern
- Einbau in Zargen nach **DIN 18101 / 18111**
- Für Türgewichte bis max. 45 kg bei Studio Basic  
Für Türgewichte bis max. 55 kg bei Studio Office
- Für Türflügelbreiten bis max. 1.000 mm

**Oberflächen:**

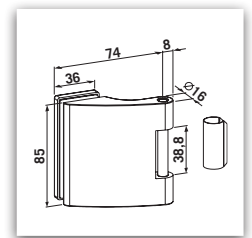
- Edelstahl Optik, matt
- Aluminium F1 silberfarbig eloxiert



Studio-Basic	Artikelnummer	Beschreibung	Material
<b>Studio Basic.Band.ER</b>	990.46	2 Studio-Bänder gerade Form · 2-teilig	Edelstahl Optik, matt
<b>Studio Basic.Band.AI</b>	990.30	2 Studio-Bänder gerade Form · 2-teilig	Aluminium F1 eloxiert



Studio-Design	Artikelnummer	Beschreibung	Material
<b>Studio Design.Band.ER</b>	020.46	2 Studio-Bänder abgewinkelte Form · 2-teilig	Edelstahl Optik, matt
<b>Studio Design.Band.AI</b>	020.30	2 Studio-Bänder abgewinkelte Form · 2-teilig	Aluminium F1 eloxiert



Studio-Office	Artikelnummer	Beschreibung	Material
<b>Studio Office.Band.ER</b>	980.46	1 Band · 3-teilig	Edelstahl Optik, matt
<b>Studio Office.Band.AI</b>	980.30	1 Band · 3-teilig	Aluminium F1 eloxiert

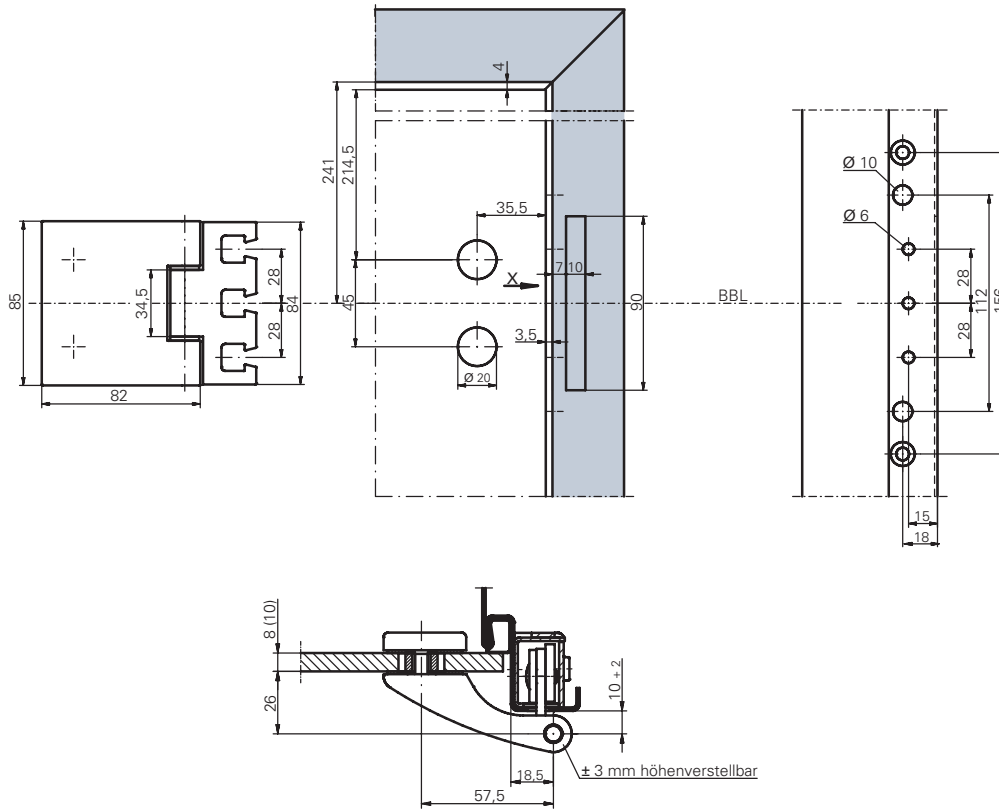




ECO

# Einbausituation

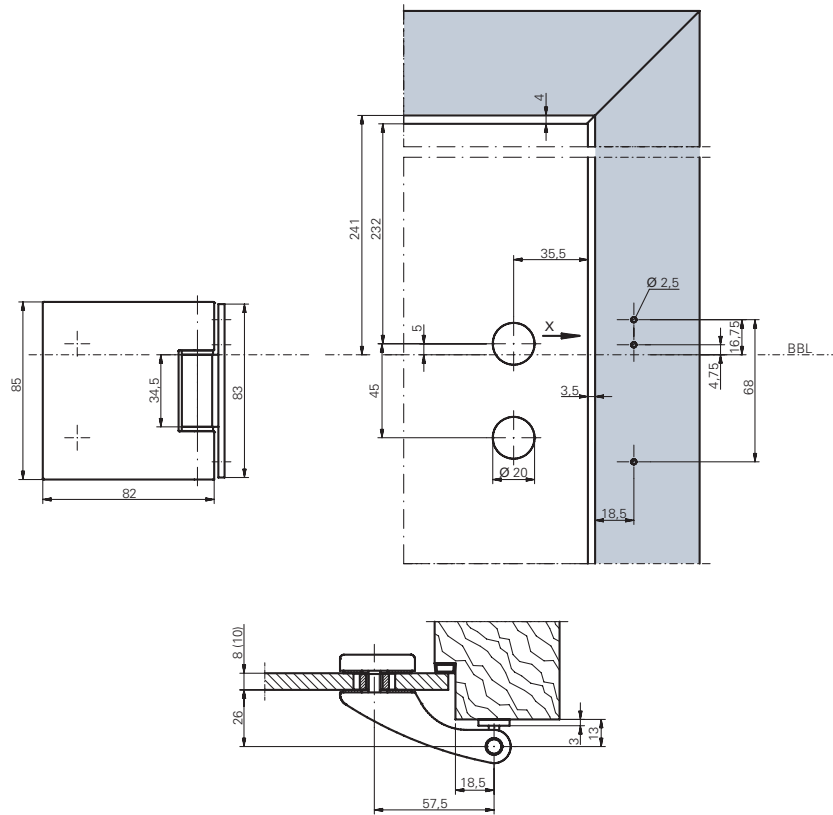
mit OBX-Rahmenteil und Aufnahmeelement



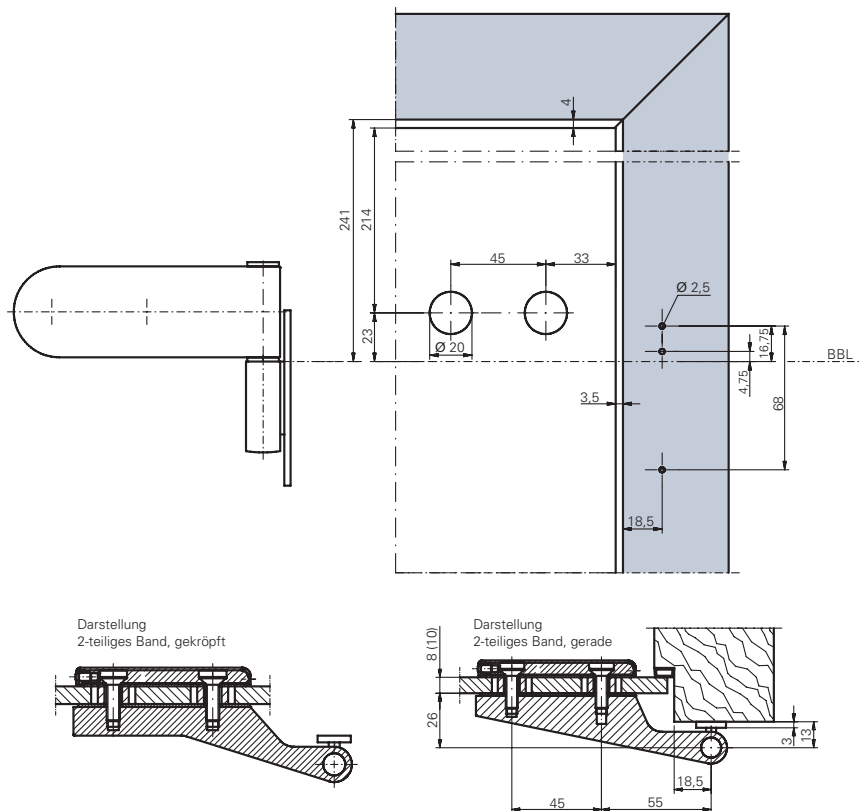
Für Aluminiumzargen

# Einbausituation

mit Aufschraubrahmenteil



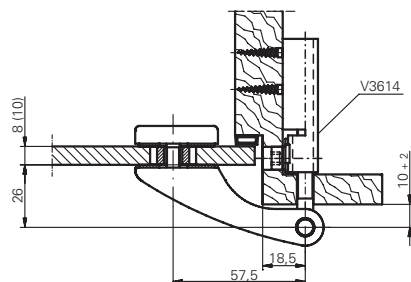
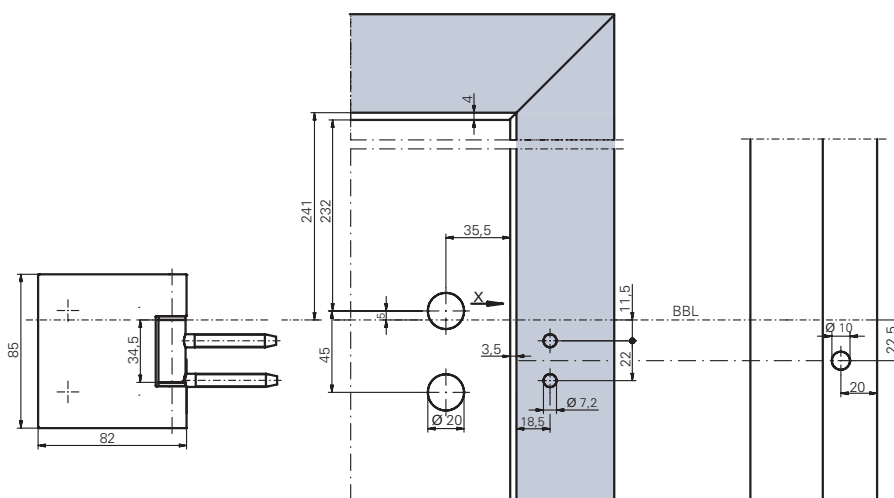
Für Blockzargen



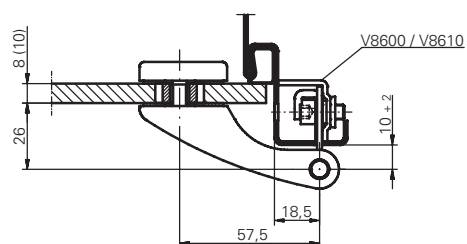
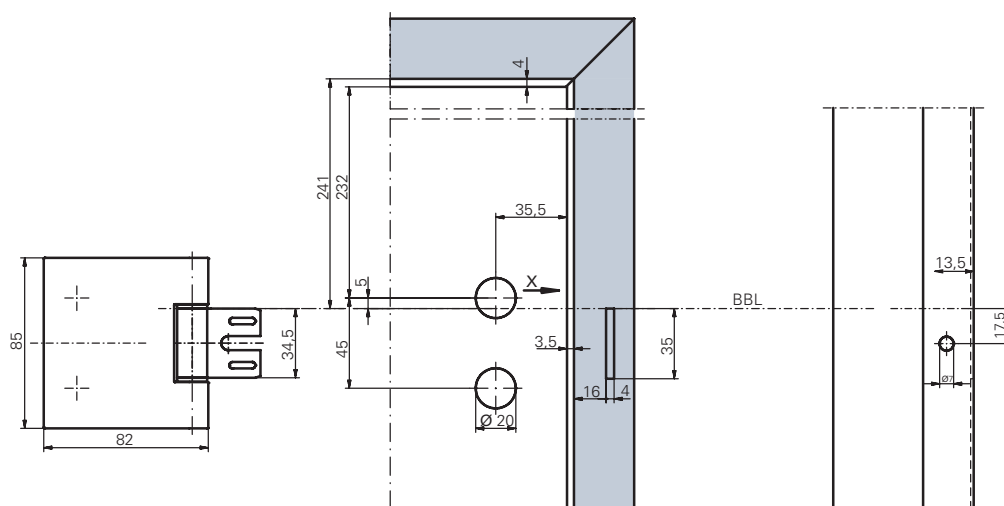
Für Blockzargen (2-teiliges Band)

# Einbausituation

mit Einsteckrahmenteil



Für Futterzargen



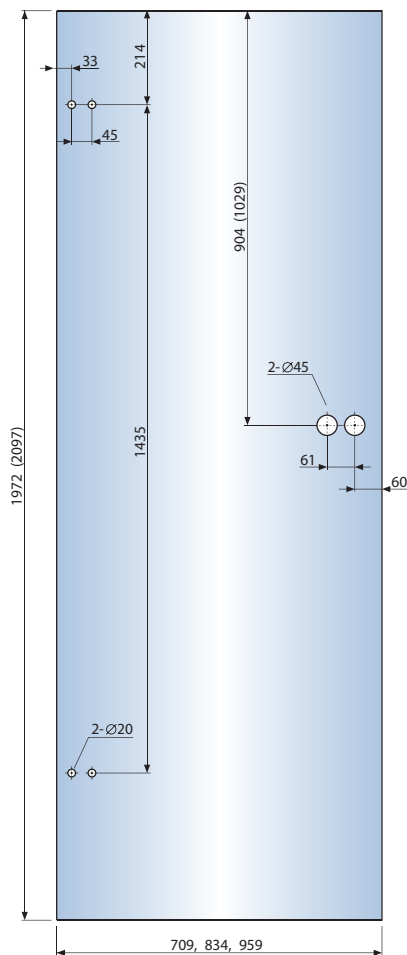
Für Stahlzargen



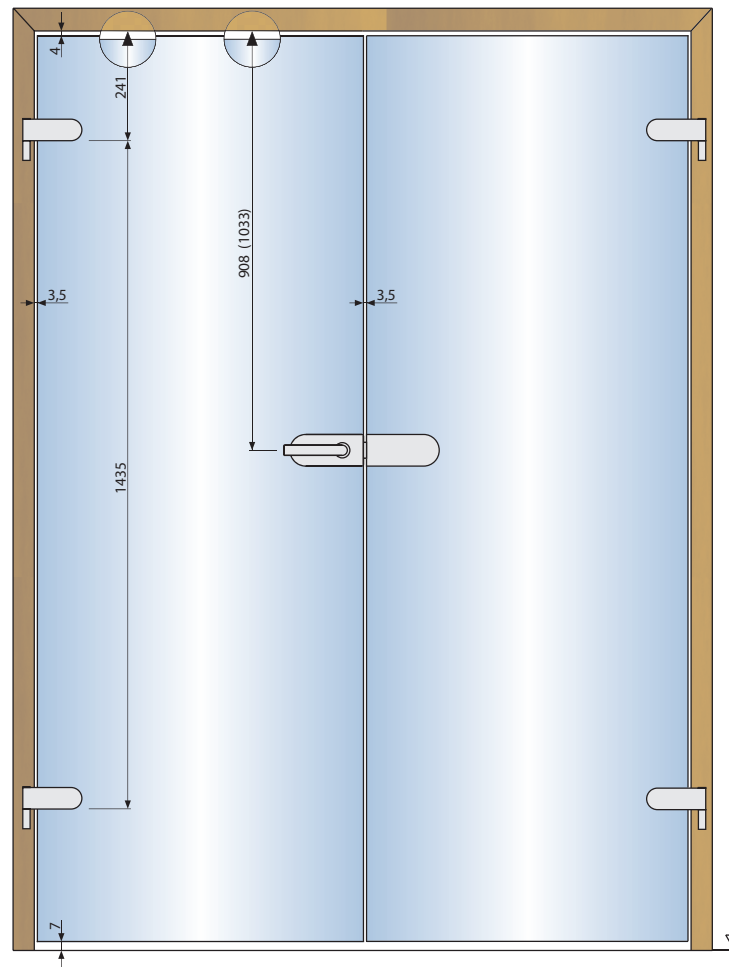
Schlösser, Bänder und Drücker aus Aluminium, Zink-Druckguss oder Edelstahl für den Einsatz an Glastüren.

In Anlehnung an die **DIN 18251** und die **EN 1906**. In ihrer Form, Konstruktion und Oberfläche erfüllen sie den Anspruch ganzheitlicher Lösungen durch ECO Beschlagtechnik.

### Glasbearbeitung für 2-teilige Bänder und Glastürbeschläge

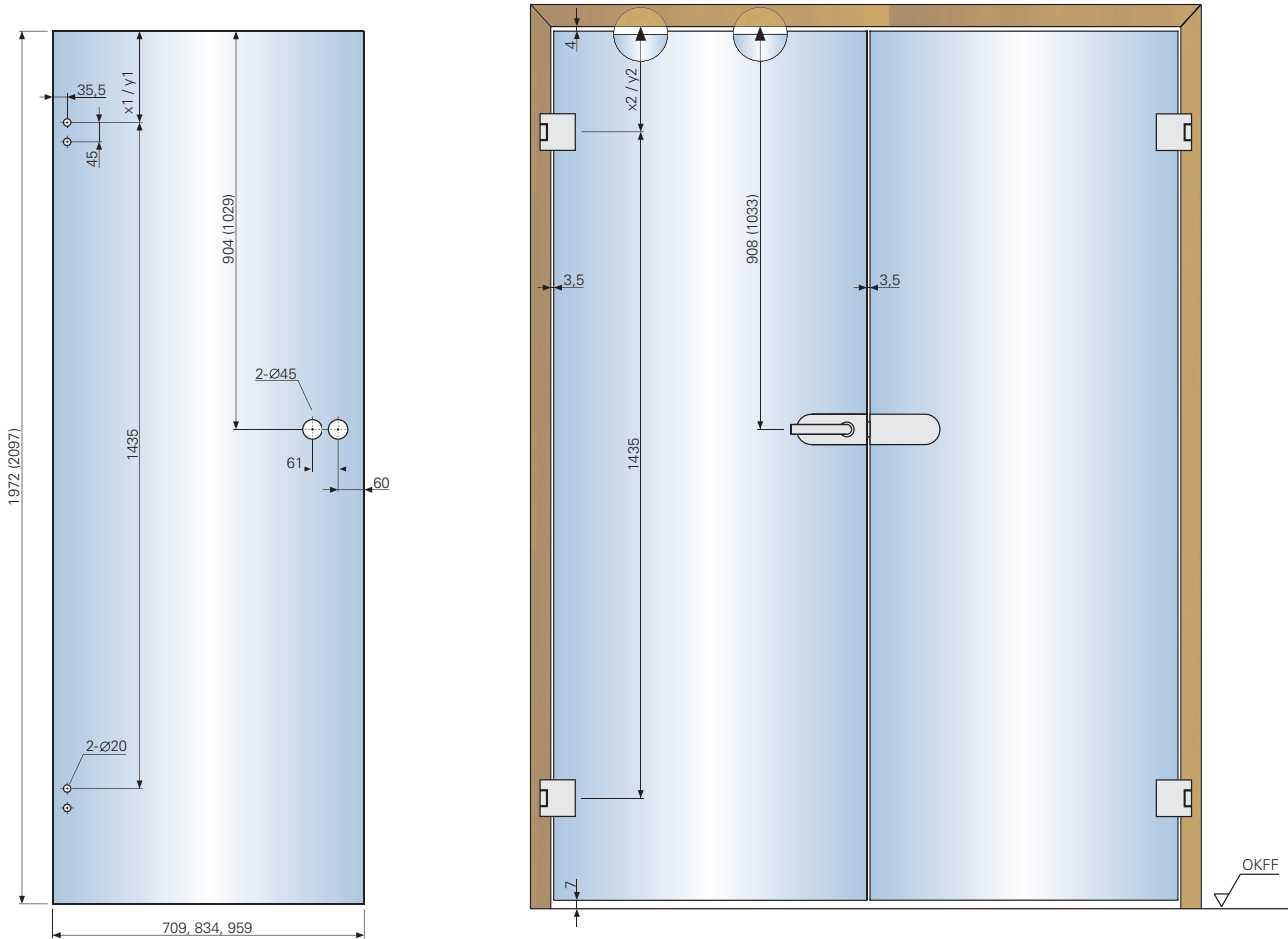


**!**  
Hinweis:  
Die Abbildung zeigt die Glasbearbeitung eines Standard-Türblattes.



**!**  
Hinweis!  
Die Abbildung zeigt ein Glastürblatt bei Verwendung von Standard-Zargen nach **DIN 18101**.

Glasbearbeitung für 3-teilige Bänder und Glastürschlösser



**!**  
Hinweis:  
Die Abbildung zeigt die Glasbearbeitung eines Standard-Türblattes.

**!**  
Hinweis:  
Die Abbildung zeigt ein Glastürblatt bei Verwendung von Standard-Zargen nach **DIN 18101**.

**!**  
Hinweis!  
x1 = 232 mm / x 2= 258,5 mm  
Für Aufschraub-Rahmenteil für Blockzarge  
Für Einsteck-Rahmenteil und Aufnahmeelement für Futterzarge  
Für Einsteck-Rahmenteil und Aufnahmeelement für Stahlzargen  
y1 = 214,5 / y2 = 241  
Für OBX-Rahmenteil und Aufnahmeelement für Blockzarge  
Für OBX-Rahmenteil und Aufnahmeelement für Futterzarge  
Für OBX-Rahmenteil und Aufnahmeelement für Stahlzarge  
Für OBX-Rahmenteil und Aufnahmeelement für Aluminiumzarge

**!**  
Hinweis!  
Wir empfehlen ab einer Glastürbreite von 900mm, Türbänder mit Rahmenteil in Verbindung mit Aufnahmeelementen der „Serie OBX“ einzusetzen.

Referenzobjekte

Überall auf der Welt, wo Wert auf zeitgemäßes Design, Qualität, Zuverlässigkeit und Sicherheit gelegt wird, sind ECO Produkte seit vielen Jahren im Einsatz. Die Verbindung zwischen Design und Architektur findet besonders im Glasbereich volle Anwendung. Erst ECO Systemkomponenten schaffen in Verbindung mit einer Glastür ein architektonisches Stilelement, das von unseren Kunden weltweit erfolgreich eingesetzt wird.



Millenium Tower Wien



ECO Schulte GmbH & Co. KG  
Iserlohner Landstraße 89  
D - 58706 Menden

Telefon: +49 2373/9276-0  
Fax: +49 2373/9276-40

[info@eco-schulte.de](mailto:info@eco-schulte.de)  
[www.eco-schulte.de](http://www.eco-schulte.de)

© ECO Schulte GmbH & Co. KG - Änderungen vorbehalten  
© ECO Schulte GmbH & Co. KG - Subject to change